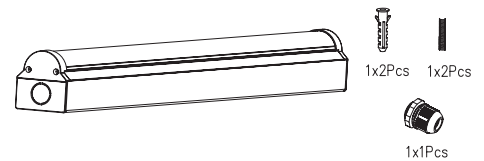
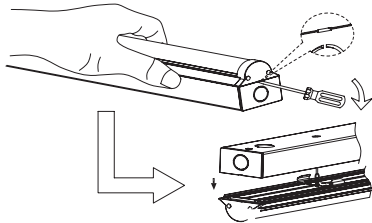


| A       | B     | C     |
|---------|-------|-------|
| 1200 mm | 55 mm | 58 mm |
| 1500 mm | 55 mm | 58 mm |

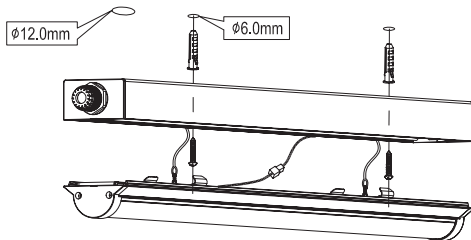


## Montageanleitung

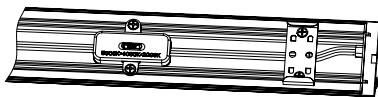
1. Leuchte öffnen und Beutel mit Montagezubehör entfernen.



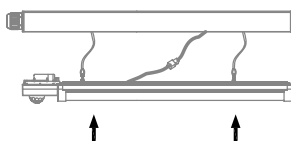
3. Aluminiumgehäuse der Leuchte an die Wand oder Decke montieren.



5. Gewünschte Farbtemperatur mit dem Schiebeschalter einstellen. **Diese Einstellung darf nur im spannungsfreien Zustand getätigt werden.**

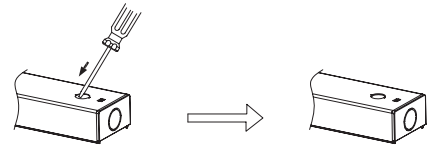


6. Leuchtkörper in das Aluminiumgehäuse einklicken.

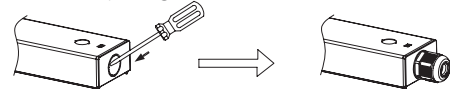


2. Öffnung für die benötigte Kabeleinführung heraus pressen.

1) Rückseitige Einspeisung

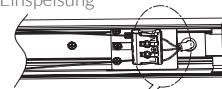


2) Seitliche Einspeisung

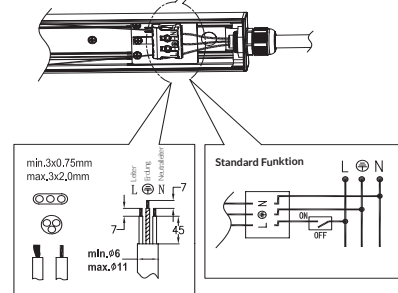


4. Spannungsversorgung an die Klemme anschliessen.

1) Rückseitige Einspeisung

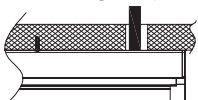


2) Seitliche Einspeisung



## Anschlussmöglichkeiten

1) Rückseitige Einspeisung



2) Seitliche Einspeisung

